

Para obtener instrucciones en Español, dirijase a la página 6. Pour des instructions en Français, référez-vous à la page 11.

VM9313



What's in the Box

- | | |
|--------------------------------------|--|
| VM9313 Head Unit | Remote Control |
| Cosmetic trim ring | Parking brake sensor extension wire |
| Wiring harness power/speaker | SD to USB adaptor |
| Mounting hardware for the head unit | Mounting hardware for HDRM-1 HD Radio Module |
| Single DIN sleeve | Owners Manual |
| jLink ³ iPod Cable | Quick Start Guide |
| HDRM-1 HD Radio Module | |
| HD Radio Module connecting DIN cable | |

Tools and Supplies

You will need these tools and supplies to install your VM9313:

- Torx type, flat-head and Philips screwdrivers
- Wire cutters and strippers
- Tools to remove existing radio (screwdriver, socket wrench set or other tools)
- Electrical tape
- Crimping tool
- Volt meter/test light
- Crimp connections
- 18 gauge wire for power connections
- 16 – 18 gauge speaker wire

WARNING! Never install this unit where operation and viewing could interfere with safe driving conditions.

Optional Equipment

- **NAV102:** Allows you to access navigation features. All installation and operating instructions are included with the navigation module.
- **BTM10:** Allows you to connect to a Bluetooth enabled cell phone or other device.
- **Rear Camera**
- **CNP2000UC and CNPJEN1 (XM Radio tuner and antenna)**

Disconnecting the Battery

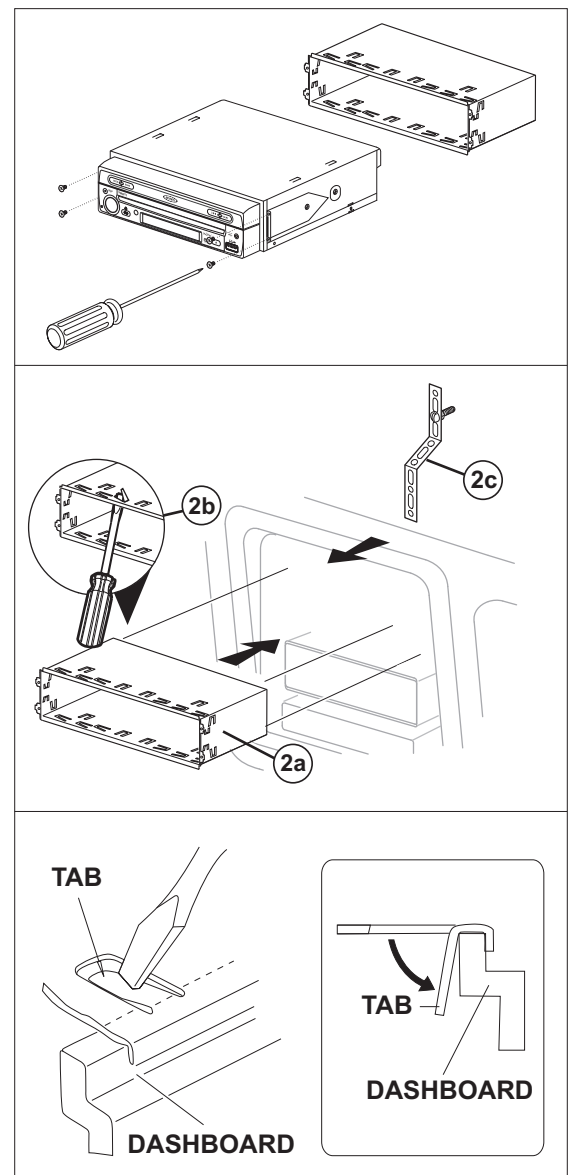
To prevent a short circuit, be sure to turn off the ignition and remove the negative (-) battery cable prior to installation.

NOTE: If the VM9313 is to be installed in a car equipped with an on-board drive or navigation computer, do not disconnect the battery cable. If the cable is disconnected, the computer memory may be lost. Under these conditions, use extra caution during installation to avoid causing a short circuit.

Pre-installation

- 1** Remove the four screws that attach the mounting sleeve to the radio and remove the sleeve.
- 2** Install the mounting sleeve.
 - a. Install mounting sleeve into the dashboard or optional adapter. Do not force the sleeve into the opening or cause it to bend or bow.
 - b. Locate the series of bend-tabs along the top, bottom and sides of the mounting sleeve. With the sleeve fully inserted into the dashboard opening, bend as many of the tabs outward as necessary so that the sleeve is firmly secured to the dashboard.
 - c. Install support strap to make the unit more stable.
- 3** Place the radio in front of the dashboard opening so the wiring can be brought through the mounting sleeve.

CAUTION! Be careful not to damage the car wiring.



Wiring

WARNING! Only connect the unit to a 12-volt power supply with proper grounding.

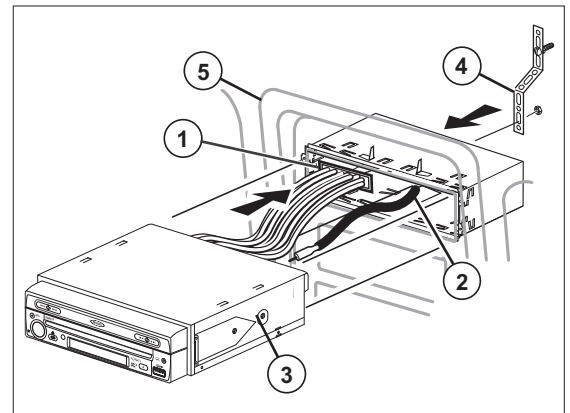
Complete wiring as illustrated in the wiring diagram on page 4. Once the wiring is complete, reconnect the battery negative terminal. If there is no ACC available, connect the ACC lead to the power supply with a switch.

NOTE: When replacing a fuse, be sure to use correct type and amperage to avoid damaging the radio. The VM9313 uses one 15 amp fuse, located in the black filter box in-line with the main wire harness.

Final Installation

After completing the wiring connections, turn the unit on to confirm operation (ignition switch must be on). If unit does not operate, recheck all wiring until problem is corrected. Once proper operation is achieved, turn off the ignition switch and proceed with final mounting of the chassis.

- 1 Connect wiring adapter to existing wiring harness.
- 2 Connect antenna lead.
- 3 Carefully slide the radio into the mounting sleeve, making sure it is right-side-up, and secure with the original 4 screws.
- 4 Attach one end of the perforated support strap (supplied) to the screw stud, which is screwed into the threaded insert on the back of the unit, using the hex nut provided. Fasten the other end of the perforated strap to a secure part of the dashboard either above or below the radio using the screw and hex nut provided. Bend the strap to position it as necessary.
- 5 Replace any items you removed from the dashboard.

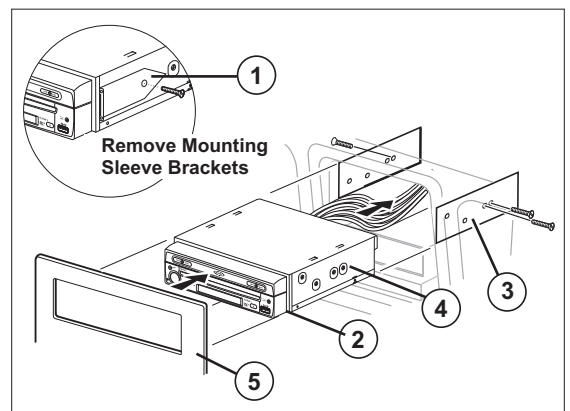


CAUTION! The rear of the radio must be supported with the strap to prevent damage to the dashboard from the weight of the radio or improper operation due to vibration.

NOTE: For proper operation of the CD/DVD player, the chassis must be mounted within 20° of horizontal. Make sure the unit is mounted within this limitation.

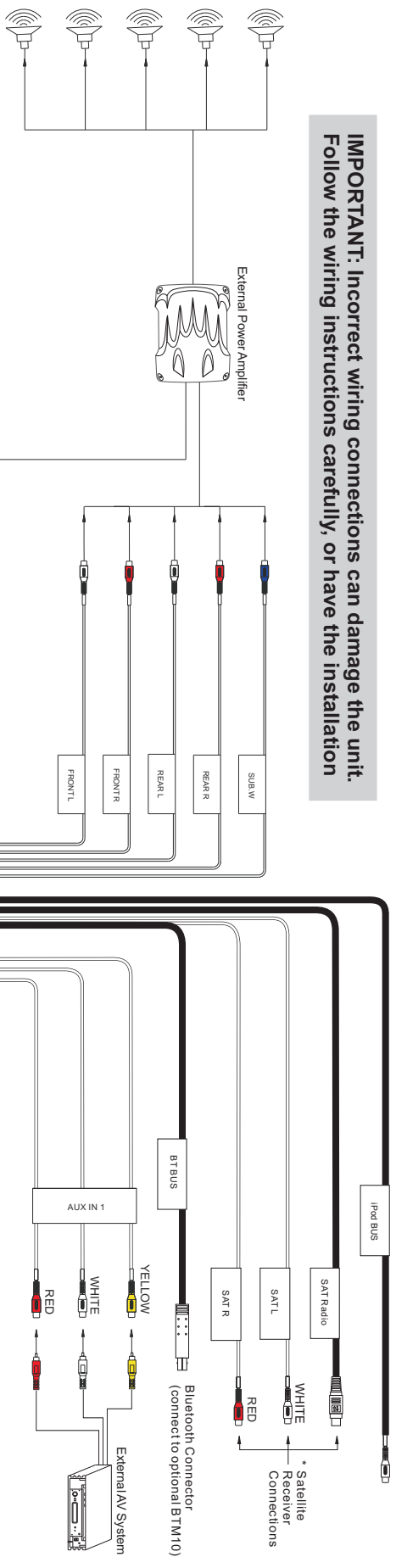
ISO-DIN Installation

- 1 Remove mounting sleeve brackets.
- 2 Remove trim ring.
- 3 Mount factory brackets on new radio using existing screws from old radio.
- 4 Slide radio chassis into dash opening and secure.
- 5 Re-install dash panel.

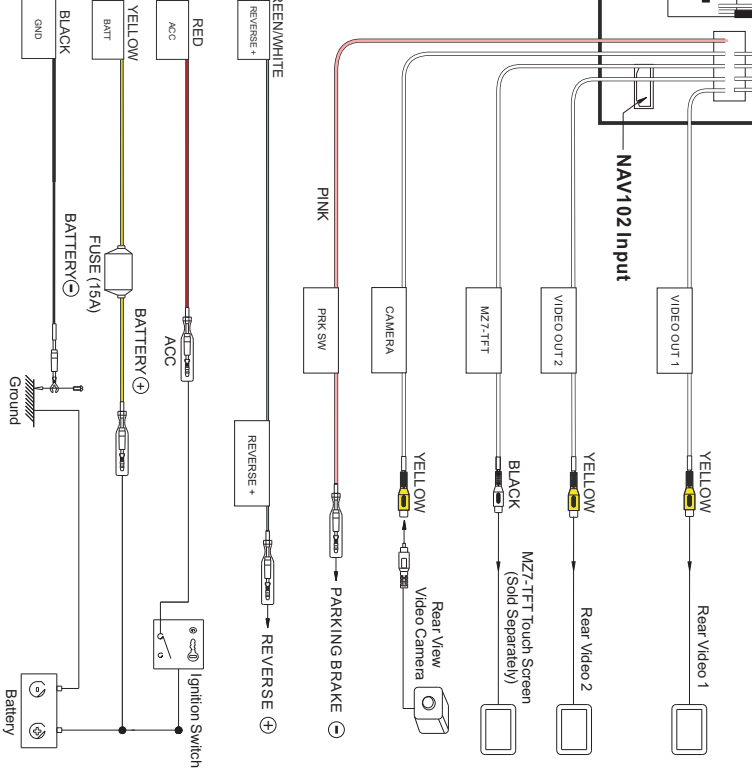
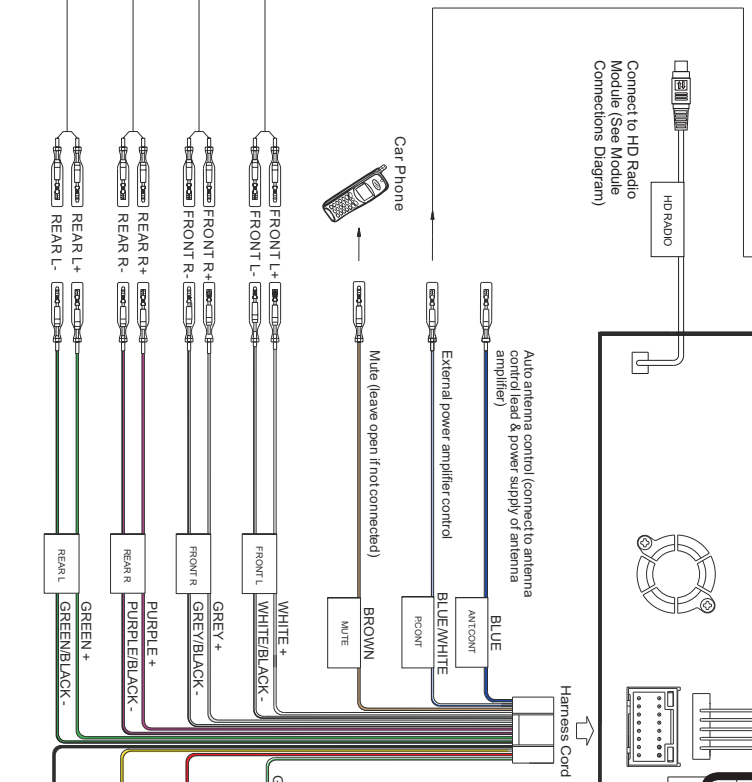
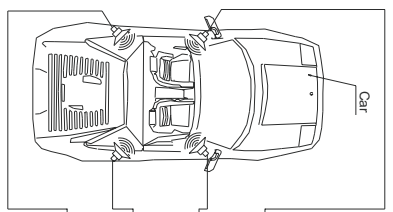


Wiring Diagram

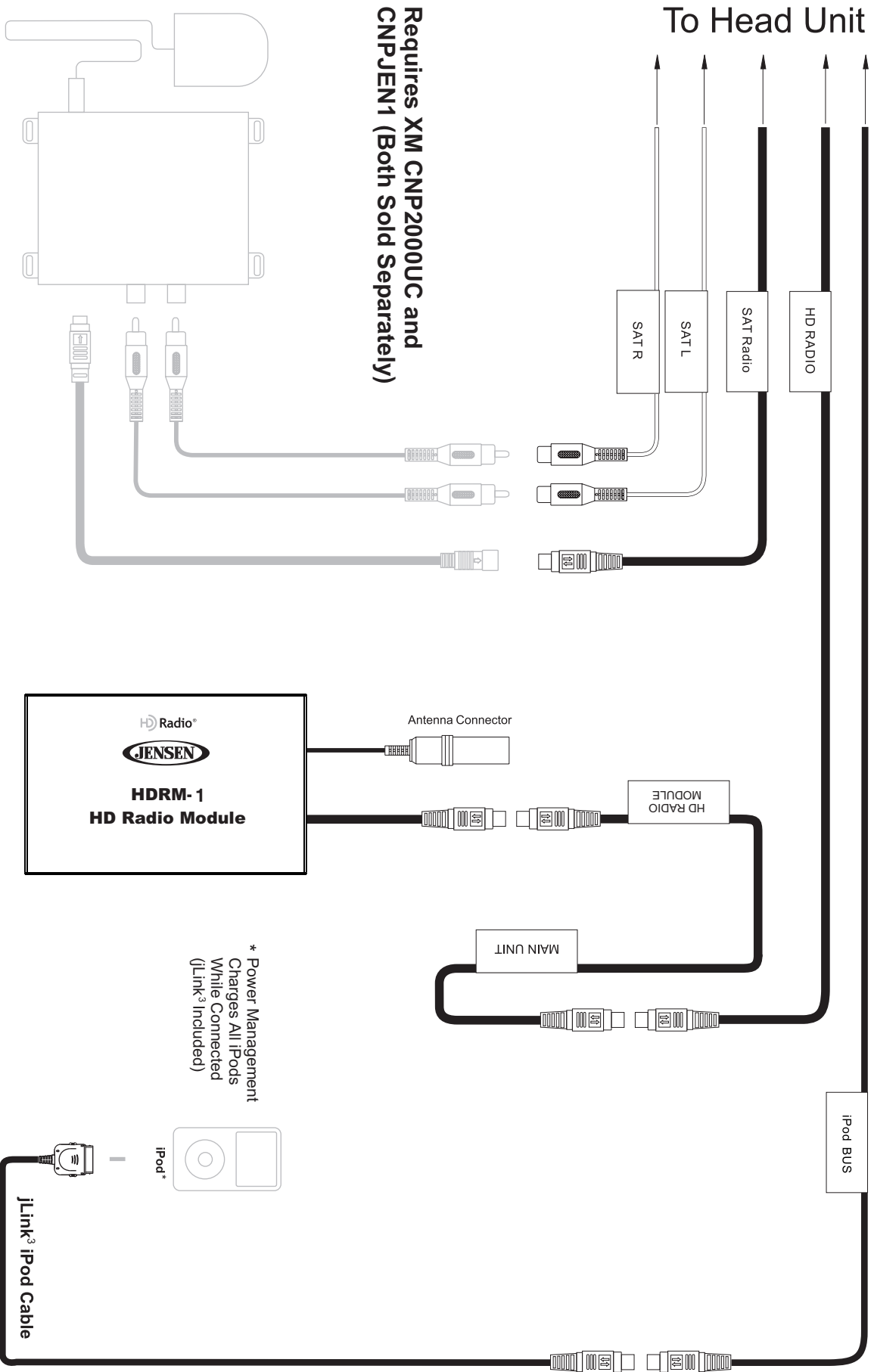
IMPORTANT: Incorrect wiring connections can damage the unit. Follow the wiring instructions carefully, or have the installation.



Need help?
For technical assistance, call the Jensen customer support line at 1-800-323-4815.

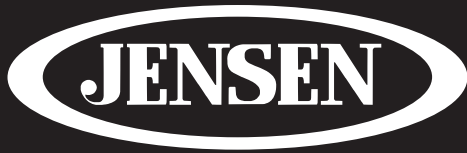


Wiring Diagram (continued)



Requires XM CNP2000UC and CNPJEN1 (Both Sold Separately)

* Power Management
Charges All iPods
While Connected
(jLink³ Included)



For instructions in English, see page 1.

Pour des instructions en Français, référez-vous à la page 11.

VM9313



Qué hay en la Caja

Unidad Central VM9313
Anillos Cosmético
Conjunto de cableados de alimentación/parlantes
Tornillería de Montaje
Cubierta DIN Simple
Cable de jLink³ iPod
Módulo de HD Radio HDRM-1
Control Remoto

Cable DIN de conexión de Módulo de HD Radio
Cable de extensión de sensor de freno de estacionamiento
Tornillería de Montaje de Módulo de HD Radio HDRM-1
Adaptador de SD Card a USB
Manual de Usuario
Guía de Referencia Rápida

Herramientas y Suministros

Necesitará estas herramientas y suministros para instalar su VM9313:

- Destornilladores del tipo Torx, cabeza plana y Philips
- Cortador y Pelador de Cable
- Herramientas para quitar la radio existente (destornillador, conjunto llaves de conector u otras herramientas)
- Cinta Aisladora Eléctrica
- Herramienta Enruladora
- Voltímetro/lámpara de prueba
- Conexiones de enrulado
- Cable calibre 18 para conexiones de energía
- Cables de parlantes calibre 16 – 18

¡ADVERTENCIA! Nunca instale esta unidad donde la operación y la vista pudiera interferir con condiciones seguras de conducción.

Equipo Opcional

- **NAV102:** Antes de acceder a cualquier función de navegación. Todas las instrucciones de instalación y uso se incluirán con el módulo de navegación.
- **BTM10:** Antes que pueda conectarse a un dispositivo Bluetooth activado.
- **Rear Camera:** Antes de acceder cualquier función de cámara.
- **CNP2000UC y CNPJEN1 (sintonizador y antena de Radio XM)**

Cómo desconectar la Batería

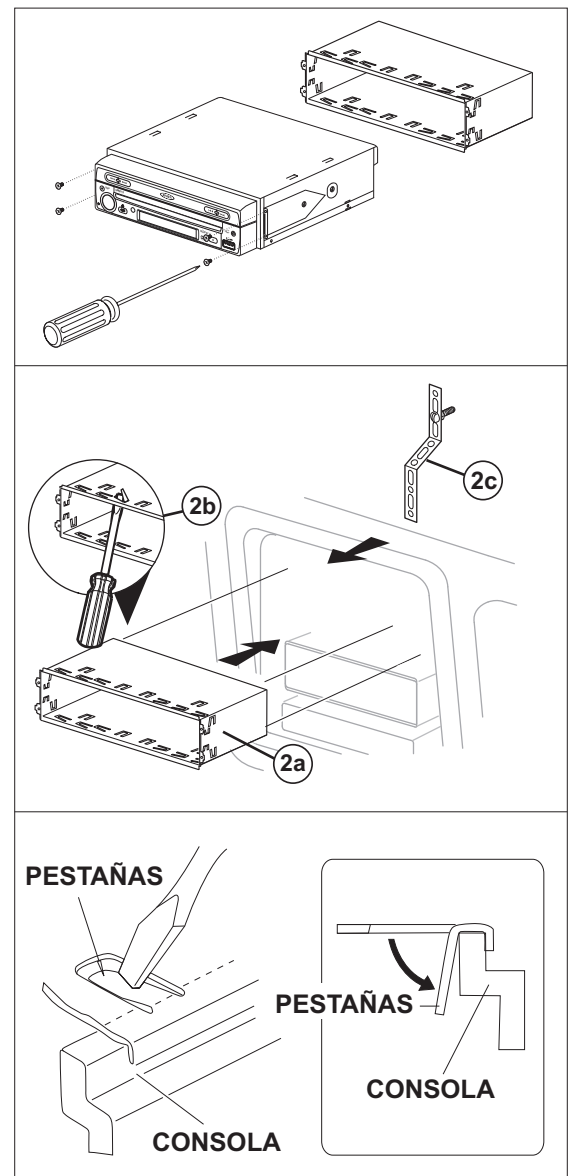
Para evitar un cortocircuito, asegúrese de cortar el encendido y quitar el cable negativo (-) de la batería antes de la instalación.

NOTA: Si el VM9313 será instalado en un automóvil equipado con una computadora de abordo o de navegación, no desconecte el cable de la batería. Si se desconecta el cable, podría perderse la memoria de la computadora. Bajo estas condiciones, use un cuidado adicional durante la instalación para evitar provocar un cortocircuito.

Pre-instalación

- 1** Quite los cuatro tornillos que atan la manga del montaje a la radio y quite la manga.
- 2** Instale la cubierta de montaje.
 - a. Instale la cubierta dentro del consola o adaptador opcional. No fuerce la cubierta dentro de la abertura o provoque que esta se doble o tuerza.
 - b. Ubique la serie de pestañas dobladas a lo largo de la parte superior, inferior, y laterales de la cubierta de montaje. Con la cubierta completamente insertada dentro de la abertura de la consola, doble hacia afuera la cantidad necesaria de pestañas para que la cubierta esté firmemente asegurada a la consola.
 - c. Instale la tira de soporte para hacer más estable a la unidad.
- 3** Coloque la radio frente a la abertura de la consola de forma tal que el cableado pueda pasarse por la cubierta de montaje.

¡PRECAUCIÓN! Tenga cuidado de no dañar el cableado del automóvil.



Cableado

¡ADVERTENCIA! Sólo conectar la unidad a un suministro de energía de 12 voltios con la adecuada conexión a tierra.

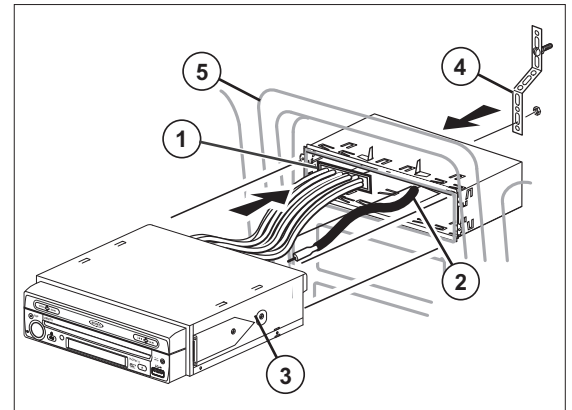
Complete el cableado como se ilustra en el diagrama de cableado de la página 8. Una vez completado, reconecte el terminal negativo de la batería. Si no hay disponible ACCESORIOS, conecte el terminal CAC al suministro de energía con un interruptor.

NOTA: Cuando reemplaza un fusible, asegúrese de usar el tipo y amperaje correctos para evitar daños a la radio. El VM9313 usa un fusible de 15 amp, ubicado en la caja trasera de filtro en línea con el cableado principal.

Instalación Final

Después de terminar las conexiones de cableado, encienda la unidad para confirmar el funcionamiento (el interruptor de encendido del vehículo debe estar en "on"). Si la unidad no funciona, vuelva a verificar todo el cableado hasta corregir el problema. Una vez que se logra el funcionamiento correcto, cierre el interruptor de encendido y proceda con el montaje final del chasis.

- 1 Conecte el adaptador de cableado al arnés de cableado existente.
- 2 Conecte el terminal de antena.
- 3 Deslice cuidadosamente la radio dentro de la cubierta de montaje, asegurándose que tiene el lado correcto hacia arriba, y asegure con la original los 4 tornillos.
- 4 Adose un extremo de la tira perforada de soporte (provista) al tornillo prisionero, el cual está atornillado en el inserto roscado en la parte posterior de la unidad, usando la tuerca hexagonal provista. Sujete el otro extremo de la tira perforada a una parte segura de la consola tanto arriba o debajo de la radio usando un tornillo y la tuerca hexagonal provista. Doble la tira, como sea necesario para posicionarla.
- 5 Vuelva a colocar cualquier ítem removido de la consola.



¡PRECAUCIÓN! La parte posterior de la radio debe estar soportada con la tira para evitar daños a la consola por el peso de la radio o el funcionamiento inadecuado debido a la vibración.

NOTA: Para el funcionamiento correcto del reproductor de CD/DVD, el chasis debe montarse dentro de los 20° de la horizontal. Asegúrese que la unidad se monta sin esta limitación.

Instalación Final ISO DIN

- 1 Quite los soportes de la manga del montaje.
- 2 Quitar los anillos cosméticos.
- 3 Montar soportes de fábrica en la nueva radio usando los tornillos existentes de la vieja radio.
- 4 Deslice el chasis de la radio dentro de la abertura y asegure.
- 5 Re-instalar el panel de consola.

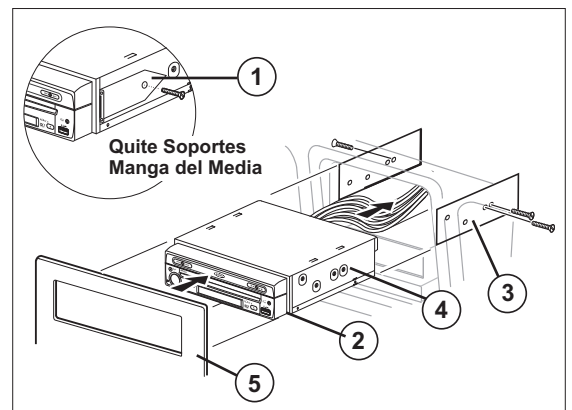
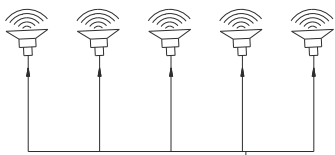
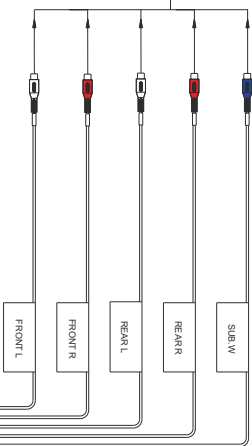


Diagrama de Cableado

IMPORTANTE: Las conexiones incorrectas del cableado pueden dañar la unidad. Siga las instrucciones del cableado cuidadosamente, o haga que la instalación sea manejada por un técnico experimentado.



Amplificador de Potencia Externo



Conecte con el módulo de HD RADIO (véase el diagrama de conexiones del módulo)

Control de antena automático (conecte a la punta del control de antena y a la fuente de alimentación del amplificador de la antena)

Control del amplificador de potencia externo (conecte a la punta del control de antena y a la fuente de alimentación del amplificador de la antena)



Teléfono de Automóvil

Mudo (deje abierto so no está conectado)

Cable de Harnais

Entrada NAV102

Control Giratorio SWC (por sus siglas en inglés) requiere Adaptador de Interfaz PAC SWI-PS. Vendido por Separado.

iPod BUS

SAT Radio
SAT L
SAT R
BLANCO
SAT L
ROJO
* Conexiones del Receptor Satélites

Conector de Bluetooth (conecte lo BTM10 opcional)

AUX IN 1
AMARILLO
BLANCO
ROJO
Sistema Audio/Video Externo

VIDEO OUT 1
AMARILLO
Video Posterior 1

VIDEO OUT 2
AMARILLO
Video Posterior 2

MZ7-TFT
NEGRO
Pantalla Táctil de MZ7-TFT (vendido por separado)

CAMERA
AMARILLO
Camera de Video Posterior

PRK SW
ROSA
FRENO DE MANO

VERDE/BLANCO
REVERSE +
REVERSE +
LANE DE IGNICION

ROJO
ACC
BATERIA +
FUSIBLE (15A)

NEGRO
BATERIA -
Toma a Tierra
BATERIA

¿Ayuda Necesidad?

Para la asistencia técnica, llame la línea de la atención al cliente de Jensen en 1-800-323-4815.

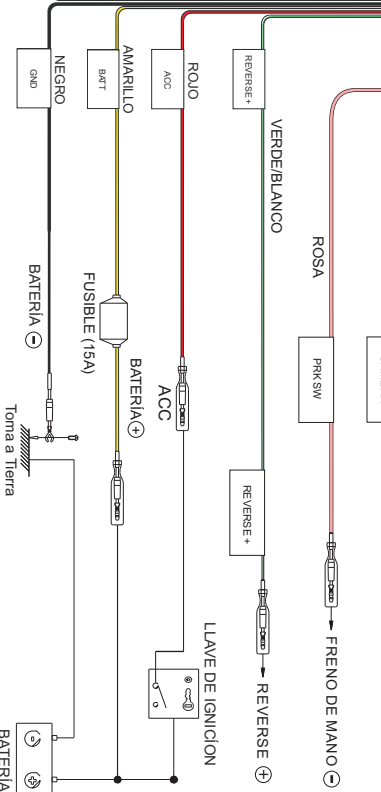
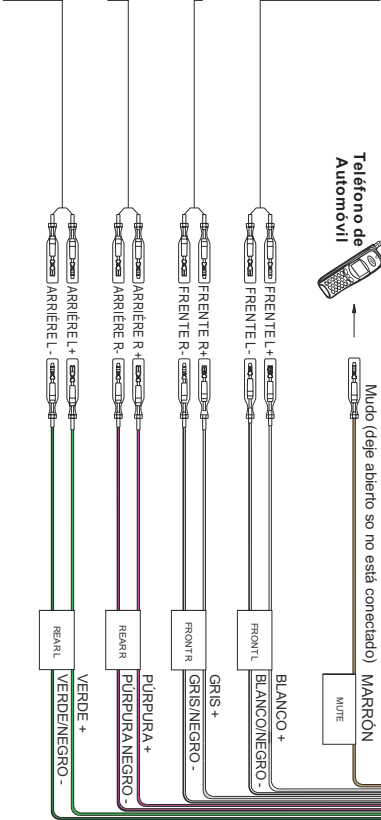
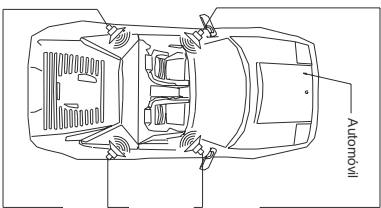
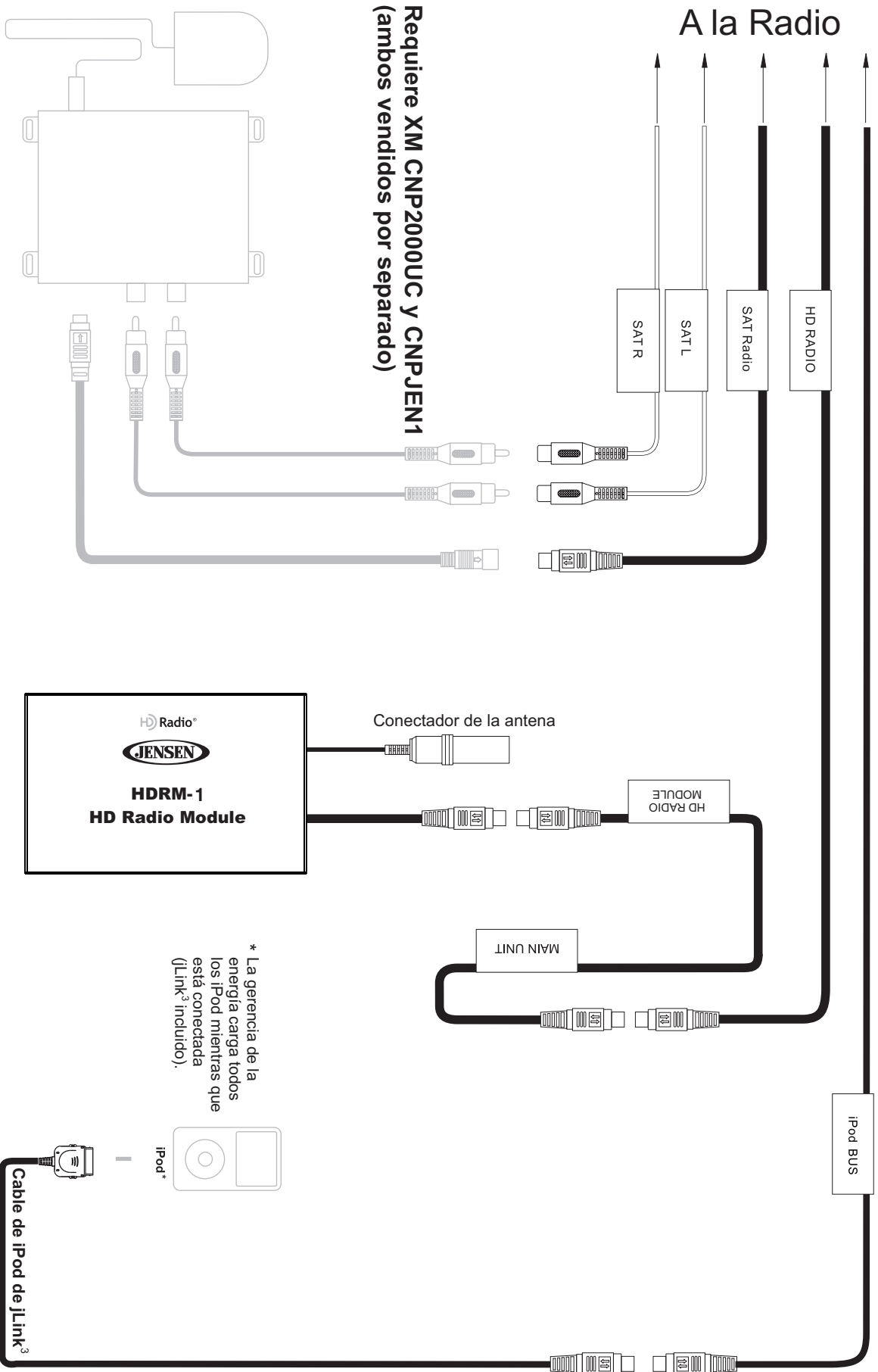
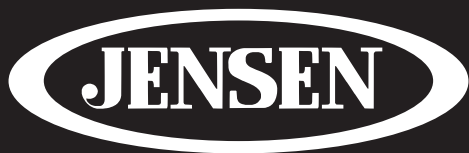


Diagrama de Cableado (continuado)





For instructions in English, see page 1.

Para obtener instrucciones en Español, diríjase a la página 6.

VM9313



Ce qu'il y a dans la boîte

Récepteur mobile multimedia VM9313

Rondelle décorative

Harnais de câblage puissance/
haut parleur

Matériel de montage

Simple manchon DIN

Câble d'iPod de jLink³

Module par HD Radio de HDRM-1

Télécommande

Câble de reliant DIN de Module par HD Radio

Câble d'extension de sonde de
frein de parking

Carte SD à adaptateur USB

Matériel de montage de HDRM-1

Mode d'emploi du propriétaire

Guide à référence rapide

Outils et fournitures

Vous aurez besoin de ces outils et fournitures pour installer votre VM9313 :

- Tournevis à pointe à six lobes, tournevis à tête fraisée et tournevis Philips
- Coupe-fils et dénudeurs
- Des outils pour enlever la radio existante (tournevis, un jeu de clés à douille et d'autres outils encore)
- Ruban isolant
- Outil de sertissage
- Volt mètre/ lumière d'essai
- Connexions de sertissage
- Fil à calibre 18 pour des branchements puissance
- Fil de hauts parleurs à calibre 16 – 18

AVERTISSEMENTS! N'installez jamais cet appareil là où il peut interférer avec des conditions de conduite sûre.

Equipment facultatif

- **NAV102:** Avant d'accéder à des caractéristiques de navigation. Toutes les instructions d'installation et d'opération seront incluses avec le module de navigation.
- **BTM10:** Avant de brancher à un dispositif prêt pour le Bluetooth.
- **Rear Camera:** Avant d'accéder à des caractéristiques de caméra.
- **CNP2000UC and CNPJEN1 (tuner et antenne par XM Radio)**

Débrancher la pile

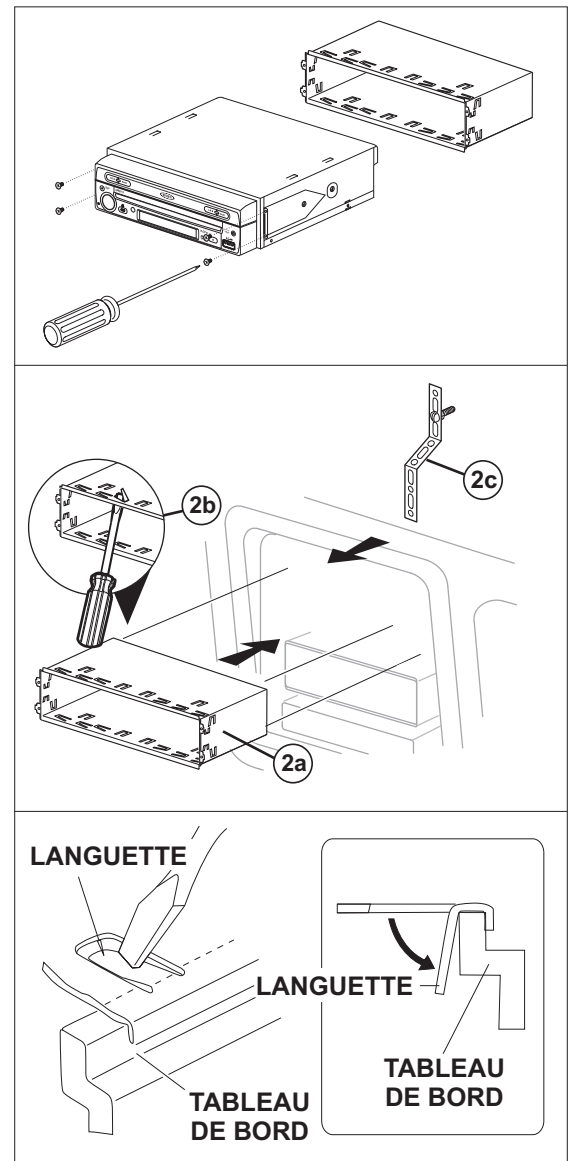
Pour empêcher un court circuit; soyez sûr d'éteindre le commutateur d'allumage et enlever le câble de pile négatif (-) avant d'installation.

A NOTER : Si le VM9313 est à installer dans une voiture équipée d'un lecteur à bord ou un ordinateur de navigation, ne débranchez pas la pile. Si le câble est débranché la mémoire de l'ordinateur peut être perdue. Dans ces conditions, soyez très sûr pendant l'installation pour éviter de provoquer un court-circuit.

Pré-installation

- 1** Enlevez les quatre vis qui attachent le manchon de montage à la radio et enlevez le manchon.
- 2** Installez le manchon de montage.
 - a. Installez le manchon de montage dans le tableau de bord ou l'adaptateur (facultatif). Ne forcez pas le manchon dans l'ouverture ou le plier.
 - b. Trouvez la série des languettes à plier tout au long du haut ; du bas et les côtés du manchon de montage. Avec le manchon inséré jusqu'au bout, pliez autant de languettes vers le dehors qu'il faut pour que le manchon soit bien attaché au tableau de bord.
 - c. Installer la courroie de soutien pour stabiliser l'appareil.
- 3** Placez la radio devant l'ouverture du tableau de bord pour que le câblage puisse être acheminé à travers le manchon de montage.

CAUTION! Faites attention à ne pas endommager le câblage de la voiture.



Câblage

AVERTISSEMENT! Branchez l'appareil à une alimentation à 12 volts seulement avec une bonne terre.

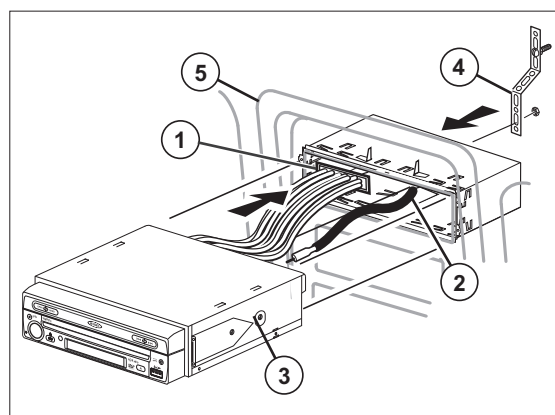
Terminez le câblage comme illustré dans le diagramme du câblage à la page 12. Lorsque le câblage est terminé rebranchez la borne négative de la pile. S'il n'y pas d'ACC disponible, branchez le fil de sortie ACC à l'alimentation avec un interrupteur.

A NOTER : Lorsque vous remplacer un fusible, soyez sûr d'utilisez le type et l'ampérage corrects pour éviter d'endommager la radio. Le VM9313 utilise un fusible 15 amp, situé dans la boîte noire à filtre aligné avec le harnais.

Installation Finale

Après avoir terminé les branchements de câblage, allumez l'appareil pour confirmer l'opération (le commutateur d'allumage doit être allumé). Si l'appareil ne fonctionne pas ; revérifiez tout le câblage jusqu'à ce que le problème soit résolu. Lorsque l'opération est obtenue, éteignez le commutateur d'allumage et procédez au montage final du châssis.

- 1** Branchez l'adaptateur du câblage au harnais de câblage existant.
- 2** Connect antenna lead.
- 3** Glissez doucement la radio dans le manchon de montage, en vous assurant qu'il va dans le bon sens, et fixez avec l'original les 4 vis.
- 4** Attachez un bout de la courroie de soutien perforée (fournie) au boulon qui est serti dans l'insertion à visser sur le dos de l'appareil, en utilisant l'écrou hexagonal fourni. Attachez l'autre bout de la courroie perforée à la partie sûre du tableau de bord soit au-dessus ou au-dessous de la radio en utilisant l'écrou et l'écrou hexagonal fournis. Pliez la courroie pour la positionner comme il faut.
- 5** Remplacez tout article que vous aviez enlevé du tableau de bord.



CAUTION! L'arrière de la radio doit être soutenu avec la courroie pour empêcher l'endommagement au tableau de bord depuis le poids de la radio ou de l'opération mauvaise à cause de la vibration.

A NOTER : Pour une bonne opération du lecteur CD/DVD le châssis doit être monté dans 20° de l'horizontal. Assurez-vous que l'appareil est monté à l'intérieur de cette limitation.

Installation ISO-DIN

- 1** Enlevez les supports de la manchon de montage.
- 2** Enlevez rondelle décorative.
- 3** Montez les supports d'usine sur la nouvelle radio en utilisant les écrous existants venant de l'ancienne radio.
- 4** Glissez le châssis de la radio dans l'ouverture du tableau de bord et sécurisez.
- 5** Panneau réinstallation tableau de bord.

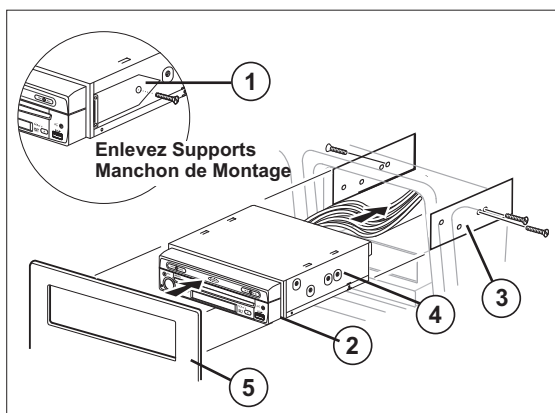
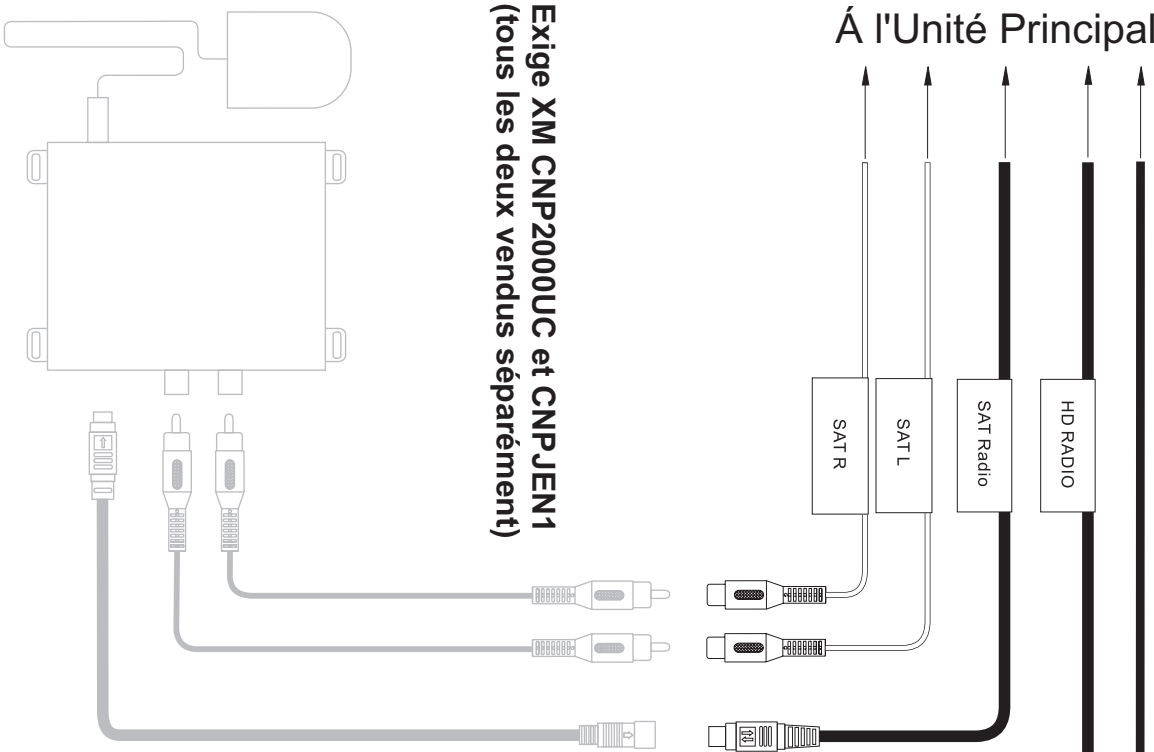
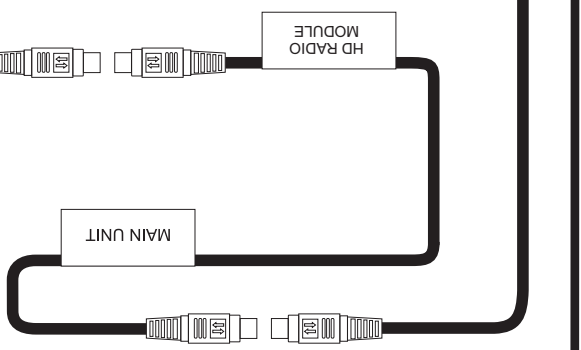
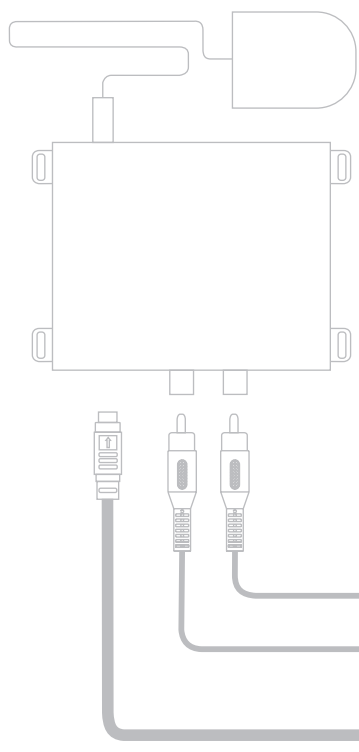


Diagramme de Câblage (continu)

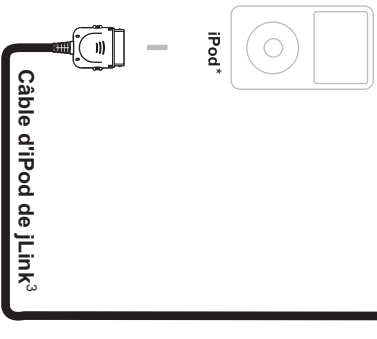
À l'Unité Principale



Exige XM CNP2000UC et CNPJEN1
(tous les deux vendus séparément)



* La gestion de puissance charge tous les iPod tandis que relié (le JLink³ inclus)



iPod BUS

if it's too
LOUD
you're too
OLD!



Audiovox Electronics Corporation
Hauppauge, NY 11788
www.jensen.com

© 2009 Audiovox
v. 030509

Printed in China/Impreso en China/Imprimé en Chine