

ENG

FR

SP

24cmX13.8cm

INSTALLATION INSTRUCTIONS



Tire Pressure Monitor System (TPMS)

WARNING

Oro-Tek TPMS sensors are replacements for motor vehicles that have factory installed Tire Pressure Monitoring System (TPMS). Caution each TPMS sensor is designed and manufactured to operate in a specific year, make and model, vehicle. Please visit www.oro-teksusa.com/appguide.aspx to determine the proper sensor for your vehicle.

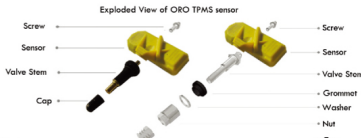
Read all instructions and warnings before installation. Improper installation will cause the motor vehicle TPMS system to fail to operate properly. Sensors always should be installed and paired to your vehicle ECU by a trained professional. Refer to ORO-TEK website www.oro-teksusa.com/TPMSrelearn.aspx for pairing/re-set procedure specific to your vehicle.

Do not install sensors in damaged wheels. If the TPMS system fails to operate properly, check all installation procedures to ensure proper installation. Oro-Tek USA is also here to assist you if you have any issue you may be having, please visit http://www.oro-teksusa.com/TPMSissues.aspx complete all questions and our tech support will contact you shortly.



If your TPMS system continues to fail to operate properly (TPMS Light is illuminated), immediately consult a repair facility trained in TPMS installation and repair. Failure to ensure that the TPMS system is functioning properly can result in severe injury or death.

If the OEM equipment wheels or tires are not used it is the responsibility of the vehicle owner to ensure that the TPMS system is functioning properly. The vehicle owner expressly assumes sole and complete responsibility for the TPMS and vehicle function if the OEM equipment wheels and tires are not used. Failure to ensure that the TPMS system is functioning properly can result in severe injury or death.



Caution

Each time a tire is serviced or dismounted, or if the sensor is removed or replaced, it is MANDATORY to replace the grommet, washer, nut, and valve core to ensure proper sealing.

It is MANDATORY to replace the sensor if it is externally damaged.

WARNING: FAILURE TO FOLLOW INSTRUCTIONS OR THE USE OF IMPROPER TPMS SENSORS MAY RESULT IN MOTOR VEHICLE TPMS FAILURE CAUSING PROPERTY DAMAGE PERSONAL INJURY OR DEATH.

See assembly instructions on reverse side

CONSIGNES D'INSTALLATION



Système de surveillance de la pression des pneus (SSPP)

MISE EN GARDE

Les capteurs de pression Oro-Tek sont des dispositifs de remplacement conçus pour les véhicules automobiles sur lesquels a été installé le Système de surveillance de la pression des pneus (SSPP). Attention : chaque SSPP est conçu et fabriqué pour être utilisé au cours d'une année spécifique, pour une marque et sur un modèle de voiture bien précis. Rendez-vous sur www.oro-teksusa.com/appguide.aspx pour trouver le capteur qui convient à votre véhicule.

Lisez toutes les instructions et mises en garde avant de procéder à l'installation. Si l'installation est mal faite, le système SSPP du véhicule ne pourra pas fonctionner correctement. Les capteurs doivent être installés et jumelés au système de contrôle moteur de votre véhicule par un professionnel instruit. Consultez le site d'Oro-Tek www.oro-teksusa.com/TPMSrelearn.aspx pour obtenir des renseignements spécifiques à votre véhicule.

N'installez pas de capteurs sur les roues déformées. Si le système SSPP ne fonctionne pas correctement, revoyez toutes les étapes de l'installation pour vous assurer qu'elles ont bien été suivies. Oro-Tek USA est à votre disposition pour vous aider à résoudre les problèmes que vous pourriez rencontrer. Rendez-vous sur http://www.oro-teksusa.com/TPMSissues.aspx, répondez à toutes les questions et notre équipe de support technique vous contactera dans les plus brefs délais.

Si votre système SSPP ne fonctionne toujours pas correctement (si le voyant SSPP est allumé), consultez immédiatement un service de réparation qualifié en installation et réparation de SSPP. Ne pas s'assurer que le système SSPP fonctionne correctement peut causer des blessures graves ou même la mort.

Si les roues ou les pneus proviennent du même constructeur que le véhicule, c'est au propriétaire du véhicule de s'assurer que le système SSPP fonctionne correctement. Le propriétaire du véhicule assume expressément l'entière responsabilité du système SSPP si les roues et les pneus proviennent du même constructeur que le véhicule. Ne pas s'assurer que le système SSPP fonctionne correctement peut causer des blessures graves ou même la mort.



Attention

Chaque fois qu'un pneu est entretenu ou démonté ou si le capteur est enlevé ou remplacé, il est OBLIGATOIRE de remplacer l'anneau, la rondelle et le corps de valve pour garantir l'étanchéité du dispositif.

MISE EN GARDE : SI VOUS NE SUIVEZ PAS CES INSTRUCTIONS OU SI VOUS UTILISEZ UN CAPTEUR DE PRESSION INAPPROPRIÉ, LE SYSTÈME SSPP DU VÉHICULE PEUT NE PAS FONCTIONNER CORRECTEMENT ET PROVOQUER AINSI DES DÉGÂTS MATÉRIELS, DES BLESSURES OU MÊME LA MORT.

INSTRUCCIONES PARA LA INSTALACIÓN



Sistema de Control de Presión de Llantas (TPMS, por sus siglas en inglés)

PRECAUCIÓN

Los sensores del sistema TPMS de Oro-Tek son piezas de repuesto o refacciones para vehículos de motor que tienen un Sistema de Control de Presión de Llantas (TPMS) instalado en fábrica. Precaución cada sistema TPMS está diseñado y fabricado para operar en un vehículo de un modelo, una marca y un año específicos. Visite www.oro-teksusa.com/appguide.aspx para que determine el sensor adecuado a su vehículo.

Lea todas las instrucciones y advertencias antes de instalarlo. Una instalación inadecuada causará que el sistema TPMS de su vehículo de motor no pueda funcionar correctamente. Los sensores siempre deben ser instalados y emparejados a la unidad de control de motor (ECU) de su vehículo por un profesional capacitado. Consulte el sitio en la web de ORO-TEK www.oro-teksusa.com/TPMSrelearn.aspx para informarse sobre los procedimientos de emparejar y reajustar, específicos de su vehículo.

No instale los sensores en ruedas dañadas. Si el sistema TPMS no funciona adecuadamente, verifique todos los procedimientos de instalación para asegurar que se han seguido correctamente.

Si su sistema TPMS continúa sin funcionar adecuadamente (se enciende la señal TPMS), consulte de inmediato un taller de reparaciones con personal capacitado en la instalación y reparación de TPMS. El hecho de no asegurar que el sistema TPMS funcione adecuadamente puede

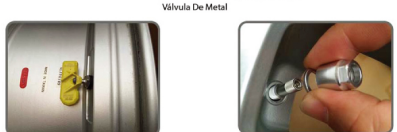
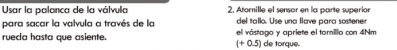
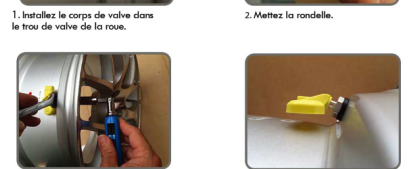
Si no se utilizan las ruedas o llantas del fabricante del equipo original, es responsabilidad del propietario del vehículo asegurar que el sistema TPMS funcione adecuadamente. El propietario del vehículo asume expresamente la única y total responsabilidad por el funcionamiento del sistema TPMS y del vehículo si no se usan las ruedas o llantas del fabricante del equipo original. El hecho de no asegurar que el sistema TPMS funcione adecuadamente puede dar como resultado un accidente con lesiones graves o muerte.



Precaución

Cada vez que a una llanta se le da servicio o se desmonta, o se retira o sustituye el sensor, es OBLIGATORIO reemplazar el anillo protector, la arandela y el núcleo de la válvula a fin de asegurar un sellado adecuado.

ADVERTENCIA: EL HECHO DE NO SEGUIR LAS INSTRUCCIONES O DE USAR SENSORES TPMS INADECUADOS PUEDE DAR COMO RESULTADO EL FALLO DEL SISTEMA TPMS DEL VEHÍCULO DE MOTOR, Y CAUSAR DAÑO A LA PROPIEDAD, LESIONES PERSONALES O MUERTE.



ORO-TEK™

ORO-TEK™

ORO-TEK™

ENG

FR

SP