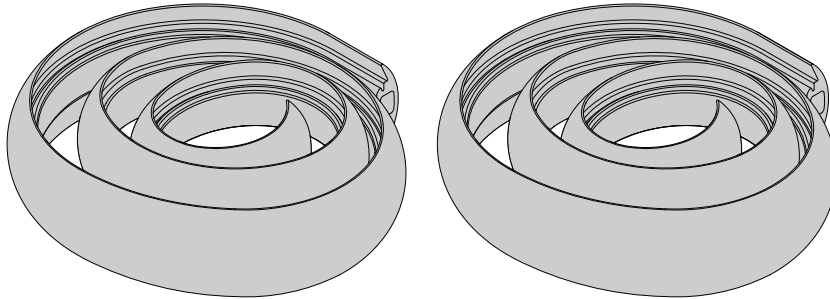


Wear Strip 2X
bande d'usure (x 2)
banda protectora 2X



Compatibility • Compatibilité • Compatibilidad

Most t-slot crossbars,
platforms, or side bars.

Pour la plupart des barres
transversales, plateformes et
barres latérales avec rainure en T.

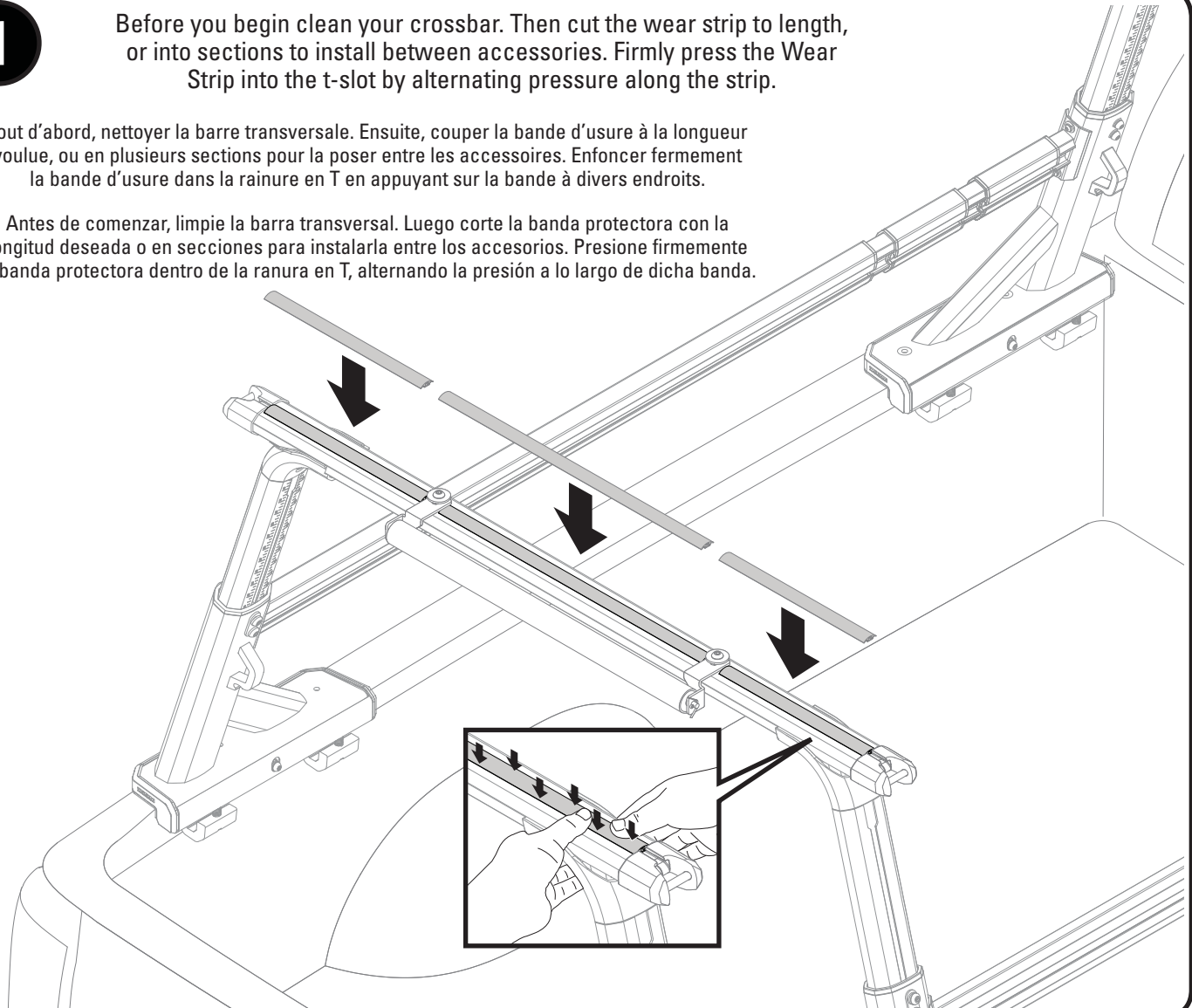
Para la mayoría de las barras
transversales, plataformas o
barras laterales con ranuras en T.

1

Before you begin clean your crossbar. Then cut the wear strip to length, or into sections to install between accessories. Firmly press the Wear Strip into the t-slot by alternating pressure along the strip.

Tout d'abord, nettoyer la barre transversale. Ensuite, couper la bande d'usure à la longueur voulue, ou en plusieurs sections pour la poser entre les accessoires. Enfoncer fermement la bande d'usure dans la rainure en T en appuyant sur la bande à divers endroits.

Antes de comenzar, limpie la barra transversal. Luego corte la banda protectora con la longitud deseada o en secciones para instalarla entre los accesorios. Presione firmemente la banda protectora dentro de la ranura en T, alternando la presión a lo largo de dicha banda.



YAKIMA

www.yakima.com

YAKIMA PRODUCTS, INC.

4101 KRUSE WAY
LAKE OSWEGO, OR
97035-2541 USA
yakima.com/support

YAKIMA EUROPE

Archimedesbaan 25
3439 ME Nieuwegein
The Netherlands

YAKIMA AUSTRALIA PTY. LTD

17 Hinkler Court
Brendale, QLD 4500
Tel: 1800 143 548